



ENGLISCH FÜR ERWACHSENE

Kurse ab Oktober 2023

WWW.CARL-SCHURZ-HAUS.DE/SPRACHKURSE



Erwachsenen- & Firmenkurse, GABC

Ashley Matthäus, M.A.

T: 0761 55 65 27 16

E: matthaeus@carl-schurz-haus.de



Assistenz für Erwachsenen- & Firmenkurse

Elsa Pätzold

T: 0761 55 65 27 16

E: sprachkurse@carl-schurz-haus.de



Kinder- & Schülerkurse sowie Academies

Uta-Beate Schroeder, M.A.

T: 0761 55 65 27 14

E: schroeder@carl-schurz-haus.de



EducationUSA Studienberatung & Carl-Schurz-Haus Bibliothek

Helen Naaber

T: 0761 55 65 27 18

E: studienberatung@carl-schurz-haus.de



Inside America Program

Melanie Goelden

T: 0761 55 65 27 15

E: insideamerica@carl-schurz-haus.de



*Language is the road map of a culture.
It tells you where its people come from and
where they are going. – Rita Mae Brown*

School is back in session, time to improve your English!

Seit 1975 haben wir unser Angebot kontinuierlich und innovativ erweitert und sind immer bestrebt, Anregungen von unseren Teilnehmer:innen aufzugreifen und umzusetzen.

Unser Qualitätsanspruch bleibt selbstverständlich erhalten: **in kleinen Gruppen** und auf allen Niveaustufen von **erfahrenen muttersprachlichen Lehrkräften** Englisch lernen und Einblicke in die Kultur der anglo-amerikanischen Welt gewinnen.

Refresh, Improve, Perfect: Erwachsene können bei uns den Wiedereinstieg ins Englische ebenso starten wie ihrem sehr guten Englisch den letzten Feinschliff geben.

Preparing for a test? Unsere erfahrenen Lehrkräfte bereiten Sie optimal auf verschiedene Tests vor, damit Sie gute Testergebnisse erzielen.

Wer keinen passenden Gruppenkurs findet, dem bieten wir maßgeschneiderten **Einzelunterricht** an.

Für alle unsere Kurse geben wir Ihnen unser Qualitätsversprechen: **effektiven, spannenden und unterhaltsamen** Unterricht.

Ihr Carl-Schurz-Haus Team

DID YOU KNOW...?

Pneumonoultramicroscopicsilicovolcanoconiosis is the longest word in the English language.

What does it mean? It is a type of lung disease caused by inhaling ash and dust.

ENGLISCH FÜR ERWACHSENE

Intensivkurse (A2 bis B2+)	
<i>Abendintensive (A2 & B1)</i>	5
<i>Onlineintensive (B1-B2 & B2+)</i>	6
<i>Ferienintensive (A2 bis B2+)</i>	7
Everyday English	
<i>Kurse mit Lehrbüchern (A2 bis B1+)</i>	8
<i>Reise-Ready (A2-B1)</i>	9
<i>Walk & Talk (ab B1+)</i>	9
<i>Wordplay at Lunch (ab B2)</i>	10
Grammar & Literature	11
English through Culture	
<i>Music (ab B1+)</i>	12
<i>Film & Images (ab B2)</i>	12
<i>Talking Points (B1 bis B2)</i>	13
Conversation & Grammar	
<i>More than Words (B1-B2)</i>	14
<i>Tell Me More (B2-C1)</i>	15
Advanced Conversation (Kurse ab B2)	
<i>Persuasive English</i>	23
<i>Let it Flow</i>	24

ANGEBOTE FÜR EINZELUNTERRICHT 21

ENGLISH FOR WORK

Business English in the Morning (A2+ und B1)	25
Online Business for Night Owls (ab B2)	25
Grow Your Skills (B1-B2 oder ab B2)	26
Angebot für Firmenkurse	27

German-American Business Community

Membership Info & Event Highlights	28-29
------------------------------------	-------

TEST PREPARATION AND EXAMS 32

TOEFL Prep & Exam Dates	33
Tests im Vergleich	34

Englisch Kurse für Kids 'n' Teens 22

EducationUSA Austausch- und Studienberatung 30

Inside America 31

Anmeldeverfahren 16

AGBs zur Kursteilnahme 35

INTENSIVE ENGLISCHKURSE

Kurz, Klein & Fein Abendkurse A2 & B1

In diesem Kurs arbeiten Sie zweimal pro Woche in einer besonders kleinen Gruppe und machen so schneller Fortschritte. Verbessern Sie in entspannter Atmosphäre mit unseren kompetenten Lehrkräften Ihre Grammatik und erweitern Sie Ihren Wortschatz. Auch Ihre individuellen Wünsche und Probleme sollen dabei nicht zu kurz kommen.

10x60 Minuten, 2-4 Teilnehmer

KURS	TAG	BEGINN	UHRZEIT	PREIS
232KE140 A2	Mo, Mi	06.11.	20.00- 21.00	210€, 185€ erm.
241KE140 A2	Mo, Mi	08.01.	20.00- 21.00	210€, 185€ erm.
241KE141 A2	Mo, Mi	19.02.	20.00- 21.00	210€, 185€ erm.
232KE145 B1	Mo, Mi	06.11.	20.00- 21.00	210€, 185€ erm.
241KE145 B1	Mo, Mi	08.01.	20.00- 21.00	210€, 185€ erm.
241KE146 B1	Mo, Mi	19.02.	20.00- 21.00	210€, 185€ erm.





Get Up and Learn!
B1-B2

How can you improve your English skills with such a full schedule? Add some English to your morning routine!

With in-course discussions and small activities for homework, this intensive course will have your English up to speed in no time! Having lessons twice per week will ensure a fast and steady improvement of your English skills.

Lessons will be held online via Zoom.

8x60 Minuten, 2-4 Teilnehmer:innen

KURS	TAG	BEGINN	UHRZEIT	PREIS
232KE510	Di, Do	10.10.	08.00-09.00	180€, 155€ erm.
232KE511	Di, Do	21.11.	08.00-09.00	180€, 155€ erm.
241KE510	Di, Do	09.01.	08.00-09.00	180€, 155€ erm.
241KE511	Di, Do	20.02.	08.00-09.00	180€, 155€ erm.

WANT MORE ENGLISH ONLINE?

Tune in to 'Lunchbreak with GABC'!

Our next session is November 8th.

Simply scan to join:

<https://bit.ly/46kjTIB>



You can find past Lunchbreak episodes as well as other CSH events in English (& German) on our YouTube Page:

youtube.com/c/carlschurzhausfreiburg



FERIENINTENSIVKURSE A2 - B2+

Kleine Gruppen in den Schulferien

A2 - B2+

Nutzen Sie die Gelegenheit, Ihr Englisch aufzufrischen – in unserem zweiwöchigen Intensivkurs in den Schulferien! Mit täglichem Unterricht in kleinen Gruppen finden Sie schnell wieder den Einstieg in die englische Sprache und machen besonders große Fortschritte. Das freie Sprechen und die Erweiterung des Wortschatzes stehen dabei im Mittelpunkt, je nach Bedarf werden aber auch grammatische Übungen in den Unterricht integriert.

Weihnachtsferien 2023

7x60 Minuten, 2-4 Teilnehmer

KURS	DATUM	UHRZEIT	PREIS
232KE110 A2	27.-29.12. (Mi-Fr) 02.-05.01. (Mo-Do)	18.30- 19.30	160€, 135€ erm.
232KE111 B1-B2	27.-29.12. (Mi-Fr) 02.-05.01. (Mo-Do)	18.30- 19.30	160€, 135€ erm.
232KE112 B2+	27.-29.12. (Mi-Fr) 02.-05.01. (Mo-Do)	18.30- 19.30	160€, 135€ erm.



Osterferien 2024

8x60 Minuten, 2-4 Teilnehmer

KURS	DATUM	UHRZEIT	PREIS
241KE110 A2	25.-28.03. (Mo-Do) 02.-05.04. (Di-Fr)	18.30- 19.30	180€, 155€ erm.
241KE111 B1-B2	25.-28.03. (Mo-Do) 02.-05.04. (Di-Fr)	18.30- 19.30	180€, 155€ erm.
241KE112 B2+	25.-28.03. (Mo-Do) 02.-05.04. (Di-Fr)	18.30- 19.30	180€, 155€ erm.



EVERYDAY ENGLISH

Headway Kurse mit Lehrbüchern

A2-B1+

Verbessern Sie Ihr English mit der weltweit renommierten Methodik von ‚Headway‘! Die Lerneinheiten finden eine perfekte Balance zwischen Grammatik, Vokabeln, Lesen, Schreiben, Hören und Sprechen – langweilig wird es also nie. Für das Buch benötigt man mehrere Semester.

Bücher sind nicht im Preis enthalten.

10x90 Minuten, 4-8 Teilnehmer

KURS	TAG	BEGINN	UHRZEIT	PREIS
232KE102 A2 - Neu!	Mi	04.10.	18.15-19.45	170€, 135€ erm.
241KE102 A2	Mi	10.01.	18.15-19.45	170€, 135€ erm.
232KE100 A2 - Neu!	Fr	06.10.	09:00-10:30	170€, 135€ erm.
241KE100 A2	Fr	12.01.	09:00-10:30	170€, 135€ erm.
232KE106 B1 ab Kap 7	Mo	09.10.	18.15-19.45	170€, 135€ erm.
241KE106 B1	Mo	08.01.	18.15-19.45	170€, 135€ erm.
232KE104 B1 ab Kap 11	Mi	04.10.	09.00-10.30	170€, 135€ erm.
241KE104 B1+	Mi	10.01.	09.00-10.30	170€, 135€ erm.
232KE108 B1+	Mo	09.10.	09.00-10.30	170€, 135€ erm.
241KE108 B1+	Mo	08.01.	09.00-10.30	170€, 135€ erm.

Headway Kurse Lehrbücher:

Headway Elementary (A2), ISBN: 978-0-19-452423-0

oder Book A, ISBN: 978-0-19-452427-8

Headway Pre-Intermediate (B1), ISBN: 978-0-19-452769-9

oder Book A, ISBN: 978-0-19-452773-6

oder Book B, ISBN: 978-0-19-452777-4

Headway Intermediate, (B1+), ISBN: 978-0-19-452915-0

EVERYDAY ENGLISH

Reise-Ready: Sind Sie Travel-reif?

A2-B1

Ob eine Bestellung im Restaurant, das Einchecken im Hotel, ein Einkaufstrip oder Smalltalk mit den Locals – nach diesem Kurs sind Sie für all diese Situationen in englischsprachigen Ländern bestens gewappnet.

10x60 Minuten, 3-6 Teilnehmer

KURS	TAG	BEGINN	UHRZEIT	PREIS
232KE425	Di	10.10.	18.30-19.30	155€, 125€ erm.
241KE425	Di	09.01.	18.30-19.30	155€, 125€ erm.

Walk & Talk around Freiburg

ab B1

Learn to carry a conversation in English as you ‘walk & talk’ your way around Freiburg. With a rotation of English teachers from around the world, there will always be something new to talk about!

Please remember to wear comfortable shoes. :-)

Each session is 90 minutes with 2-4 participants.

KURS	TAG	DATUM	UHRZEIT	PREIS
230IC10	Sa	09.09.	09:00-10:30	40€, 30€ erm.
230IC11	Sa	14.10.	09:00-10:30	40€, 30€ erm.
230IC12	Sa	11.11.	09:00-10:30	40€, 30€ erm.



EVERYDAY ENGLISH



Chew the Fat - Wordplay at Lunch ab B2

Does the apple of your eye bring home the bacon or are you the bread-winner? Can you remain cool as a cucumber when someone eggs you on? How do you reel in a loose cannon?

Bring your lunch and inquisitive mind to uncover all you want to know about idioms and wordplay in the English language. This is a fun, fast-paced course to get your gears turning and your chin wagging.

10x60 Minuten, 3-6 Teilnehmer

KURS	TAG	DATUM	UHRZEIT	PREIS
232KE135	Do	05.10.	12.30-13.30	155€, 125€ erm.
241KE135	Do	11.01.	12.30-13.30	155€, 125€ erm.

WANT MORE ENGLISH WORDPLAY?

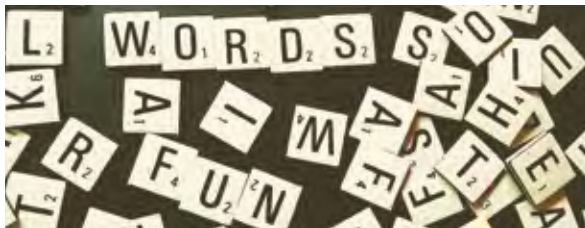
*Check out the board game game nights
and other events hosted by our library!*

www.carl-schurz-haus.de/bibliothek



*We also have an e-gaming club for
young adults that meets weekly:*

www.carl-schurz-haus.de/aktivitaeten/gaming



GRAMMAR & LITERATURE



Grammar Refresher - Online ab B1

In diesem Kurs finden Sie Antworten auf all Ihre Grammatikfragen! In jeder Lektion wird ein anderes Grammatikthema mit Beispielen und Übungen behandelt. Wahrscheinlich werden Sie am Ende des Kurses die Struktur der englischen Sprache besser verstehen als viele Muttersprachler.

Der Kurs findet online über Zoom statt.

10x60 Minuten, 3-6 Teilnehmer

KURS	TAG	BEGINN	UHRZEIT	PREIS
232KE450	Mi	04.10.	18.30-19.30	155€, 125€ erm.
241KE450	Mi	10.01.	18.30-19.30	155€, 125€ erm.

Conversation with Literature B2-C1

Develop your vocabulary, fluency, and overall speaking skills through literature! This course discusses contemporary literature through conversational English. Adequate speaking and reading skills are needed to actively participate. Books are chosen in class.

10x120 minutes, 4-8 participants

KURS	TAG	BEGINN	UHRZEIT	PREIS
232KE220	Mo	09.10.	10.00-12.00	225€, 180€ erm.
241KE220	Mo	08.01.	10.00-12.00	225€, 180€ erm.



ENGLISH THROUGH CULTURE

English Through Song & Lyrics ab B1+

Verbessern Sie Ihr Englisch mit Musik!

Englische Musik ist überall – und bietet zahlreiche Möglichkeiten, die englische Sprache und Kultur besser kennenzulernen! In diesem Kurs schauen Sie sich englische Songs und ihre Texte genauer an und verbessern so Wortschatz und Grammatik. Aber nicht nur die Songtexte stehen im Mittelpunkt – durch die Auseinandersetzung mit Genres wie Folkmusik und American Hip-Hop vertiefen Sie Ihr Verständnis der amerikanischen Kultur.

10x90 Minuten, 4-8 Teilnehmer

KURS	TAG	BEGINN	UHRZEIT	PREIS
232KE435	Do	05.10.	18.00-19.30	170€, 135€ erm.
241KE435	Do	11.01.	18.00-19.30	170€, 135€ erm.

English Through Film & Images with Sean ab B2

Greta Gerwig, Spike Lee, Martin Scorsese... In this course, you will explore director's styles and cinematographic techniques while you watch clips and discuss a variety of films. You will get to know important aspects of American culture through a new lens.

The course is led by Sean, who has a degree in Writing for Television and Film. He will give you unique insights into the world of cinema - all while helping you improve your English vocabulary, grammar and fluency.

10x90 minutes, 4-8 participants

KURS	TAG	BEGINN	UHRZEIT	PREIS
232KE430	Di	10.10.	18.30-20.00	170€, 135€ erm.
241KE430	Di	09.01.	18.30-20.00	170€, 135€ erm.

ENGLISH THRU CULTURE

Talking Points for Transatlantic Tuesdays B1-B2

Das Carl-Schurz-Haus bietet viele interessante Veranstaltungen mit Diskussionen zu aktuellen Weltthemen an. Dieser Kurs ist perfekt für alle, die ihr Englisch verbessern wollen, um an solchen transatlantischen Diskussionen teilnehmen zu können.

In diesem Kurs verbessern Sie in einer entspannten Atmosphäre sowohl Ihre mündlichen Fähigkeiten als auch Ihre Vokabeln auf einem mittleren Niveau. Gehen Sie mit uns eine Stunde lang Vokabeln und Themen durch, die in unserer Transatlantic Tuesday-Reihe vorgestellt werden.

10x60 Minuten, 3-6 Teilnehmer

KURS	TAG	DATUM	UHRZEIT	PREIS
232KE130	Di	10.10.	18.00-19.00	155€, 125€ erm.
241KE130	Di	09.01.	18.00-19.00	155€, 125€ erm.



Our 'Transatlantic Tuesday' series welcomes a wide variety of guest speakers and covers many topics. Discussions generally take place weekly, either at 19h at the Carl-Schurz-Haus or at 20.15h at the Universtiy.

CONVERSATION & GRAMMAR

More Than Words

Conversation & Grammar B1-B2

Keine Lust mehr auf langweiliges Vokabelpauken?
In diesem Kurs verbessern Sie in einer entspannten Atmosphäre sowohl Ihre mündlichen Fähigkeiten als auch Ihr Verständnis der englischen Grammatik auf einem mittleren Niveau. Sie lernen, flüssiger zu sprechen, erweitern Ihren Wortschatz und wiederholen grammatikalische Strukturen. Die Gesprächsthemen im Kurs sind immer aktuell und drehen sich um die englischsprachige Welt -- ganz nebenbei lernen Sie also auch die Kultur anglophoner Länder besser kennen.

10x90 Minuten, 4-8 Teilnehmer

KURS	TAG	BEGINN	UHRZEIT	PREIS
232KE120	Di	10.10.	18.30-20.00	170€, 135€ erm.
232KE122	Mi	04.10.	18.15-19.45	170€, 135€ erm.
232KE124	Do	05.10.	18.15-19.45	170€, 135€ erm.
241KE120	Di	09.01.	18.30-20.00	170€, 135€ erm.
241KE122	Mi	10.01.	18.15-19.45	170€, 135€ erm.
241KE124	Do	11.01.	18.15-19.45	170€, 135€ erm.



More Than Words - Online

Diese Kurse finden online über Zoom statt.

Kursnummer 232KE126 ist 8x90 Minuten

Kursnummer 241KE126 ist 10x90 Minuten

4-8 Teilnehmer

KURS	TAG	BEGINN	UHRZEIT	PREIS
232KE126	Do	19.10.	18.30-20.00	136€, 108€ erm.
241KE126	Do	11.01.	18.30-20.00	170€, 135€ erm.

CONVERSATION & GRAMMAR B2-C1

Tell Me More

Conversation & Grammar B2-C1

Refresh your English skills and expand on them on an advanced level! Lead by our highly skilled teachers, you will review grammatical topics and improve your speaking and listening skills in lively discussions on various topics. A solid knowledge of English is required.

10x90 minutes, 4-8 participants

KURS	TAG	BEGINN	UHRZEIT	PREIS
232KE152	Mo	09.10.	18.30-20.00	170€, 135€ erm.
232KE150*	Mi	18.10.	18.30-20.00	136€, 108€ erm.
241KE152	Mo	08.01.	18.30-20.00	170€, 135€ erm.
241KE150	Mi	10.01.	18.30-20.00	170€, 135€ erm.

*Course number 232KE150 is 8x90 minutes



Tell Me More - Online

These courses will be held online via zoom, allowing you to participate from wherever you may be!

10x90 minutes, 4-8 participants

KURS	TAG	BEGINN	UHRZEIT	PREIS
232KE154	Di	10.10.	20.00-21.30	170€, 135€ erm.
241KE154	Di	09.01.	20.00-21.30	170€, 135€ erm.



ANMELDEVERFAHREN

*Haben wir Ihr Interesse geweckt?
Dann melden Sie sich online (oder gleich hier)
für einen Sprachkurs an!*

Erster Schritt — Einstufungstest

Wir bitten alle neuen Teilnehmer:innen, unseren Online-Einstufungstest abzulegen (Ergebnisse werden per E-Mail gesendet). Auf Wunsch führen wir dies in Form eines persönlichen Gesprächs durch. Dies ist ein kostenloser, unverbindlicher Service, der allen offensteht. Bitte denken Sie daran, uns mitzuteilen, welche Sprachziele Sie haben!

Tests werden ausgewertet mit dem Council of Europe Leistungsniveausystem: A1/A2, B1/B2, C1/C2.

Als nächstes — Kursempfehlungen

Sie erhalten Ihre Kursempfehlungen basierend auf Ihrem Sprachniveau und Ihren Lernzielen; diese werden Ihnen per E-Mail zugesendet, falls Sie den Test online absolviert haben. Finden Sie heraus, was am besten für Sie passt — und stellen Sie gerne Ihre Fragen!

Anmeldung

Melden Sie sich online, via E-Mail, persönlich oder per Post an. Wir benötigen lediglich eine schriftliche Bestätigung.

Bitte melden Sie sich spätestens eine Woche vor Kursbeginn an, um sicher zu gehen, dass der Kurs wie beschrieben stattfinden kann. Sie werden ca. eine Woche vor Kursbeginn eine E-Mail erhalten, die Kursraum, Dozent:in usw. bestätigt.

Loslegen!

Nehmen Sie am Kursunterricht teil und verbessern Sie Ihr Englisch. Bei Fragen kontaktieren Sie bitte frühzeitig Ashley Matthäus (matthaeus@carl-schurz-haus.de).



KURSANMELDUNG

Carl-Schurz-Haus/Deutsch-Amerikanisches Institut e.V.
Eisenbahnstr. 62, 79098 Freiburg

Herr

Frau

divers

Vorname _____

Nachname _____

Straße, Hausnr. _____

PLZ / Ort _____

Telefon _____

E-Mail _____

Bereits Mitglied: (bitte ankreuzen) ja nein

Hiermit melde ich mich zu folgendem Kurs an:

Kursnummer _____

Kurspreis _____

Bemerkungen _____

Ich habe die Bestimmungen (siehe Seite 35) gelesen und stimme diesen zu. Die Kursgebühr kann von meinem / unserem Konto abgebucht werden.

Ort und Datum _____

Unterschrift _____

Bitte füllen Sie auch die **EINZUGSERMÄCHTIGUNG** auf der **RÜCKSEITE** aus, da Ihre Anmeldung ansonsten nicht bearbeitet werden kann.

Kursanmeldung auch online möglich:

www.carl-schurz-haus.de/sprachkurse/erwachsene



SEPA-LASTSCHRIFTMANDAT KURSE

Carl-Schurz-Haus/Deutsch-Amerikanisches Institut e.V.
Eisenbahnstr. 62, 79098 Freiburg
Gläubiger-Identifikationsnummer DE11CSH00000017910

Mandatsreferenz (wird vom Carl Schurz Haus ausgefüllt):

Ich ermächtige/wir ermächtigen (A) das Carl-Schurz-Haus/
Deutsch-Amerikanisches Institut e.V., Zahlungen von
meinem/ unserem Konto mittels Lastschrift einzuziehen.
Zugleich (B) weise ich mein/wir unser Kreditinstitut an,
die vom Carl-Schurz-Haus/Deutsch-Amerikanisches
Institut e.V. auf mein/unser Konto gezogenen Lastschriften
einzulösen.

Hinweis: Ich kann/wir können innerhalb von acht Wochen,
beginnend mit dem Belastungsdatum, die Erstattung des
belasteten Betrages verlangen. Es gelten dabei die mit
meinem/ unserem Kreditinstitut vereinbarten Bedingungen.

Zahlungspflichtige:r / Kontoinhaber:in

Herr

Frau

divers

Vorname _____

Nachname _____

Straße, Hausnr. _____

PLZ / Ort _____

Telefon _____

IBAN (22 stellig)

--	--	--	--	--	--	--	--	--	--	--	--	--	--	--	--	--	--	--	--	--	--	--

BIC _____

Bank _____

Ort und Datum _____

Unterschrift _____

BEITRITTSERKLÄRUNG ZUM FÖRDERKREIS

des Carl-Schurz-Hauses /Deutsch-Amerikanisches Institut e.V.

Die Mitgliedschaft ist fortlaufend und kann unter Einhaltung einer Frist von 4 Wochen zum Ende des Beitragsjahres schriftlich gekündigt werden. Der Beitrag wird immer für 12 Kalendermonate ab Eintrittsmonat entrichtet.

Hiermit erkläre(n) ich/wir meine/unsere Mitgliedschaft

ab: _____

- Einzelperson € 40
- Paare oder Familien € 45
- Schüler:innen ab 12 J. oder Studierende € 20
- Einzel-/GABC Mitgliedschaft € 100
- Firmen-/GABC Mitgliedschaft ab € 250
mit einem Betrag von € _____
- Förder-/GABC Mitgliedschaft ab € 500
mit einem Förderbetrag von € _____

Herr Frau divers Firma

Vorname _____

Nachname _____

Straße, Hausnummer _____

PLZ/Ort _____

Telefon _____

E-Mail _____

Ort und Datum _____

Unterschrift _____

Programmzustellung per Email als PDF Post

E-Newsletter abonnieren ja nein

Bitte füllen Sie auch die EINZUGSERMÄCHTIGUNG auf der RÜCKSEITE aus, da Ihre Anmeldung ansonsten nicht bearbeitet werden kann.

Online Anmeldung für Mitgliedschaft:

www.carl-schurz-haus.de/carl-schurz-haus/mitgliedschaft



SEPA-LASTSCHRIFTMANDAT MITGLIEDSCHAFT

Carl-Schurz-Haus/Deutsch-Amerikanisches Institut e.V.
Eisenbahnstr. 62, 79098 Freiburg
Gläubiger-Identifikationsnummer DE11CSH00000017910

Mandatsreferenz (wird vom Carl Schurz Haus ausgefüllt):

Ich ermächtige/wir ermächtigen (A) das Carl-Schurz-Haus/Deutsch-Amerikanisches Institut e.V., Zahlungen von meinem/unserem Konto mittels Lastschrift einzuziehen. Zugleich (B) weise ich mein/wir unser Kreditinstitut an, die vom Carl-Schurz-Haus/Deutsch-Amerikanisches Institut e.V. auf mein/unser Konto gezogenen Lastschriften einzulösen.

Hinweis: Ich kann/wir können innerhalb von acht Wochen, beginnend mit dem Belastungsdatum, die Erstattung des belasteten Betrages verlangen. Es gelten dabei die mit meinem/unserem Kreditinstitut vereinbarten Bedingungen.

Zahlungsart: wiederkehrende Zahlung

Zahlungspflichtige:r / Kontoinhaber:in

Herr

Frau

divers

Vorname _____

Nachname _____

Straße, Hausnr. _____

PLZ / Ort _____

Telefon _____

IBAN (22 stellig)

--	--	--	--	--	--	--	--	--	--	--	--	--	--	--	--	--	--	--	--	--	--	--

BIC _____

Bank _____

Ort und Datum _____

Unterschrift _____

INZELUNTERRICHT

English that meets your needs & fits your schedule

Auf Wunsch organisieren wir gerne Einzelunterricht oder Unterricht zu zweit/dritt. Für Mini-Gruppen wäre es von Vorteil, wenn Sie Ihre eigenen Sprachpartner:innen mitbringen würden.

Bitte teilen Sie uns Ihre Wünsche und möglichen Zeiten mit, damit wir eine passende Lehrkraft für Sie finden können. Die Anmeldung zum Einzelunterricht muss schriftlich erfolgen und ist verbindlich.

Einzelunterricht

25€ einmalige Verwaltungsgebühr

UE	Mitglied	Ermäßigt	Nichtmitglied
1-9 UE à 45 Min.	44€ pro UE	46€ pro UE	50€ pro UE
10 UE à 45 Min.	390€	410€	450€

Unterricht zu zweit

15€ p.P. einmalige Verwaltungsgebühr

UE	Mitglied	Ermäßigt	Nichtmitglied
10 UE à 60 Min.	200€ p.P.	215€ p.P.	230€ p.P.
10 UE à 90 Min.	300€ p.P.	320€ p.P.	345€ p.P.

Unterricht zu dritt

10€ p.P. einmalige Verwaltungsgebühr

UE	Mitglied	Ermäßigt	Nichtmitglied
10 UE à 60 Min.	145€ p.P.	155€ p.P.	170€ p.P.
10 UE à 90 Min.	215€ p.P.	235€ p.P.	255€ p.P.

Alle gebuchten Stunden müssen nach Beginn innerhalb von 12 Monaten wahrgenommen werden. Nicht wahrgenommene, aber gebuchte und bezahlte Stunden verfallen nach dieser Frist.

Ermäßigte Preise gelten für Schüler:innen/Studierende mit einer CSH-Mitgliedschaft.

ENGLISCHKURSE FÜR KIDS 'N' TEENS

- *Fall Academy*
- *Green Academy*
- *Vorbereitungskurse für
Realschüler:innen*
- *Abiturvorbereitung
Kurse & Workshops*
- *Vorbereitungskurse für
Cambridge*
- *Wochenkurse:
Vorschulkinder
Bilingual Kids
Schüler:innen
ab der 1. Klasse*

INFORMATION UND BERATUNG

Uta-Beate Schroeder, M.A.

Tel.: 0761. 55 65 27 14, Fax: 0761. 55 65 27 22
schroeder@carl-schurz-haus.de

Carl-Schurz-Haus, Eisenbahnstr. 62, 79098 Freiburg

ADVANCED CONVERSATION

Persuasive English with Cheryl B2-C2

Persuading people can be hard, especially when you have to do it in a foreign language.

In this course, you will learn about persuasive techniques in English. You will identify persuasive forms and analyze persuasion in newsprint, political messages, advertising, etc. Armed with this foundational knowledge, you will practice your debating skills in class.

Cheryl Leonhardt is our one-and-only English teacher from the beautiful island of Jamaica. Don't let her smile and friendly demeanor fool you - she is ready to challenge her students!

Come join in the discussion and learn how to speak with confidence, even if you might not have much!

10x90 minutes, 4-8 participants

KURS	TAG	BEGINN	UHRZEIT	PREIS
232KE415	Do	05.10.	18.30-20.00	170€, 135€ erm.
241KE415	Do	11.01.	18.30-20.00	170€, 135€ erm.

“Don't raise your voice, improve your argument.”
- Desmond Tutu



ADVANCED CONVERSATION AB B2

Let It Flow

Advanced Discussions in English B2-C2

Expand your horizon – and your English skills! The main focus of this course is on speaking fluently and expanding vocabulary. Our skilled teachers will lead you through interesting discussions on various topics based on the class's interests. Adequate to excellent speaking skills are required.

10x90 minutes, 4-8 participants

KURS	TAG	BEGINN	UHRZEIT	PREIS
232KE204	Di	10.10.	09.30-11.00	170€, 135€ erm.
232KE208	Di	10.10.	09.40-11.10	170€, 135€ erm.
232KE206	Di	10.10.	18.30-20.00	170€, 135€ erm.
232KE202	Mi	04.10.	18.30-20.00	170€, 135€ erm.
241KE204	Di	09.01.	09.30-11.00	170€, 135€ erm.
241KE208	Di	09.01.	09.40-11.10	170€, 135€ erm.
241KE206	Di	09.01.	18.30-20.00	170€, 135€ erm.
241KE202	Mi	10.01.	18.30-20.00	170€, 135€ erm.



Let It Flow - Online

These courses will be held online via zoom, allowing you to participate from wherever you may be!

10x90 minutes, 4-8 participants

KURS	TAG	BEGINN	UHRZEIT	PREIS
232KE200	Mo	09.10.	18.45-20.15	170€, 135€ erm.
241KE200	Mo	08.01.	18.45-20.15	170€, 135€ erm.



ENGLISH FOR WORK

Business in the Morning

A2+ und B1

Starten Sie mit Englisch in den Tag! Gute Englischkenntnisse werden heute in fast allen Berufen vorausgesetzt. In diesem Kurs erwerben Sie die Englischkenntnisse, die Sie in Ihrem Job brauchen – für Telefonate, Meetings, Präsentationen, Emails und Verhandlungen!

10x60 Minuten, 3-6 Teilnehmer

KURS	TAG	BEGINN	UHRZEIT	PREIS
232KE300 A2+	Mo	09.10.	08.00-09.00	155€, 125€ erm.
232KE310 B1	Mi	04.10.	08.00-09.00	155€, 125€ erm.
241KE300 A2+	Mo	08.01.	08.00-09.00	155€, 125€ erm.
241KE310 B1	Mi	10.01.	08.00-09.00	155€, 125€ erm.



Business for Night Owls - Online

ab B2

Refresh and elevate your business English through grammar, vocabulary, and effective communication skills.

This course offers a practical approach to developing core business skills for the modern workplace. Come tweet about your business ventures and discuss current trends.

10x60 minutes, 3-6 participants

KURS	TAG	BEGINN	UHRZEIT	PREIS
232KE340	Mi	04.10.	20.00-21.00	155€, 125€ erm.
241KE340	Mi	10.01.	20.00-21.00	155€, 125€ erm.

ENGLISH FOR WORK AB B1

Grow Your Skills ab B1

This is a practical course to help develop business skills such as how to sound professional and friendly plus shorten the time it takes to write effective emails in English.

Lessons will be held online via zoom.

10x60 minutes, 3-6 participants

KURS	TAG	BEGINN	UHRZEIT	PREIS
232KE320 B1-B2	Mo	09.10.	19.00-20.00	155€, 125€ erm.
232KE330 ab B2	Do	05.10.	19.00-20.00	155€, 125€ erm.
241KE320 B1-B2	Mo	08.01.	19.00-20.00	155€, 125€ erm.
241KE330 ab B2	Do	11.01.	19.00-20.00	155€, 125€ erm.

English CV or Resume & Interview Package

Thinking about applying for a job abroad? Our teaching staff can help you prepare your application in English.

Document review via email plus 60 minutes of in-person or online interview preparation:

100€, 85€ erm.

By appointment only: matthaeus@carl-schurz-haus.de



FIRMENKURSE: ENGLISH IN-COMPANY

Flexible and Customized English Learning at Work

Weiterbildung bringt große Vorteile für jedes Unternehmen. Heutzutage ist es aber besonders notwendig, dass alle Mitarbeiter:innen über ein solides Englisch verfügen; nicht nur im internationalen Bereich und in Europa -- sondern deutschlandweit.

Seit über 30 Jahren erteilen wir Englischunterricht in Firmen in und um Freiburg (Referenzen auf Anfrage). Dieser wird individuell gestaltet und in Gruppen von 1 bis ca. 10 Personen unterrichtet.

Wir bieten Ihnen:

- kostenlose Einstufung Ihrer Mitarbeiter:innen vor Kursbeginn (Kursbuchung vorausgesetzt)
- Einteilung der Mitarbeiter:innen in Niveaustufen & Kurse (bei Kursbuchung kostenfrei)
- Probestunde mit potentiellen Dozent:innen (bei Kursbuchung kostenfrei)
- einen großen Pool von hochqualifizierten und erfahrenen Englischlehrkräften (Muttersprachler:innen) und somit Absicherung gegen Unterrichtsausfall
- individuelle Kursgestaltung auch mit spezialisierten Kursinhalten sowie flexible Termine (digitale Kommunikation/digitaler Unterricht auch möglich)
- kompetente Beratung vor und während der Kurse
- Lernkontrolle durch TOEIC Zertifikattests, die Sie für Ihre Mitarbeiter:innen buchen können (gegen Gebühr und bei Verfügbarkeit der Test Center Leiterin)

Company needs vary, so every course is personalized!

Um sich beraten zu lassen bzw. nach der Preisgestaltung zu erkundigen, kontaktieren Sie bitte:

Ashley Matthäus, M.A.
sprachkurse@carl-schurz-haus.de
Tel: 0761 55 65 27-16



FIRMENMITGLIEDSCHAFT

GERMAN-AMERICAN BUSINESS COMMUNITY

GABC: German-American Business Community

The GABC is an initiative to connect German & American start-ups, entrepreneurs, and established businesses alike. Through the Carl-Schurz-Haus, we provide a variety of business events & networking opportunities.

Web: www.carl-schurz-haus.de/carl-schurz-haus/gabc

LinkedIn: www.linkedin.com/showcase/gabcfreiburg

Email: gabc@carl-schurz-haus.de

Contact: Ashley Matthäus, M.A.



Fall 2023 Event Highlights

Sept: English-Speaking Entrepreneurs Meeting

Oct: Democratic Vistas

Nov: Lunchbreak with GABC

Check out our website or LinkedIn page for more!

Firmen-/GABC Mitgliedschaft

Ab 250€ im Jahr (steuerlich absetzbar) kann eine Firma, Institution, Gemeindeverwaltung oder Schule Firmen-/GABC-Mitglied werden. Abgesehen davon, dass dann der Unterricht in Ihrer Firma günstiger wird, können alle Angestellten Kurse zu den Mitgliederpreisen belegen. Alle Firmenmitglieder sind auch automatisch GABC-Mitglieder und erhalten exklusive Einladungen zu Private Business Veranstaltungen.

Für Selbständige, Freiberufler und Start-Ups mit bis zu 5 Mitarbeiter:innen sind Einzelmitgliedschaften für 100€ im Jahr (steuerlich absetzbar) möglich.



BUSINESS EVENTS 2023



WED, 26 SEP, 15:00-16:00

ENGLISH-SPEAKING ENTREPRENEURS

Join us online from wherever you are for skill share, discussion of current events affecting entrepreneurs, and open networking.

27-28 OCTOBER 2023

DEMOCRATIC VISTAS

A weekend filled with talks, special guests and a pop-up think tank. More information to come, stay informed with the CSH newsletter!

WED, 08 NOV, 13:30-14:30

LUNCHBREAK WITH GABC

Tune in for a lively 30-minute session to learn something new and hear more from one of our GABC members.

Tune in live via Zoom or YouTube!

gabc@carl-schurz-haus.de
www.carl-schurz-haus.de



EDUCATIONUSA

Ein Auslandsaufenthalt ist für viele ein Traum. Wir beraten Sie gerne, um Ihren Traum wahr werden zu lassen.

Lassen Sie sich auf *regelmäßigen Informationsveranstaltungen* zu unterschiedlichen Auslandsaufenthalten in der englischsprachigen Welt inspirieren und holen Sie sich *Tipps* zu Ihrem Weg in die Ferne.

In persönlichen Beratungsgesprächen lösen wir Probleme und beantworten schwierige Fragen. Unsere Bibliothek hält *Informations- und Vorbereitungsmaterial* für Sie bereit, mit dem Sie sich optimal selbst auf die Bewerbung oder den Aufenthalt vorbereiten können.

Und das Beste: Mit Ausnahme der Sprachkurse, Tests und der Bibliotheksnutzung sind alle diese unbezahlbaren Beratungsangebote *kostenfrei*.



Wir bieten unabhängige Beratung zu Austauschmöglichkeiten u.a. mit den USA an.

Bei allen Anfragen wenden Sie sich bitte an:

E: studienberatung@carl-schurz-haus.de

T: 0761 55 65 27 18

W: carl-schurz-haus.de/educationUSA

Inside America

Americans visiting German classrooms



**Virtuelle
Besuche
möglich**

**Termine für Schulbesuche
Informationen und Beratung**

Tel.: 0761. 55 65 27-15

E-mail: insideamerica@carl-schurz-haus.de

**The Carl-Schurz-Haus is a
Licenced Test Center for:**

TOEFL-ITP

TOEFL JR

TOEIC L&R

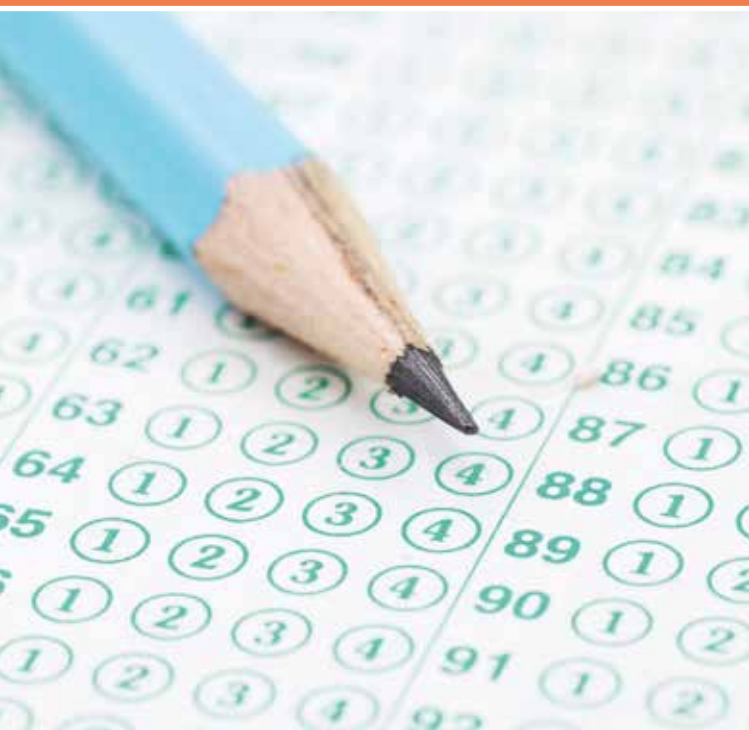
TOEIC S&W

TOEIC 4 SKILLS

MOTET

WIDAF BASIC

TEST WIDAF



INFORMATIONEN ZU TESTS UND TESTVORBEREITUNG

Ashley Matthäus, M.A.

T.: 0761. 55 65 27 16

E: sprachkurse@carl-schurz-haus.de

Carl-Schurz-Haus, Eisenbahnstr. 62, 79098 Freiburg

TOEFL PREP & TEST DATES

TOEFL Wochenendintensivkurse

These courses prepare students for the Test of English as a Foreign Language (TOEFL). Reading, listening, speaking and writing exercises are done and testing strategy is discussed. Essay corrections available (20€ per essay). Min. 3 participants

KURS	TAG	TERMIN	UHRZEIT	PREIS
230TP05	Sa	14.10.	10.30-15.00	75€, 60€ erm.
230TP06	Sa	11.11.	10.30-15.00	75€, 60€ erm.
240TP01	Sa	03.02.	10.30-15.00	75€, 60€ erm.
240TP02	Sa	16.03.	10.30-15.00	75€, 60€ erm.

TOEFL-ITP Test Dates

Carl-Schurz-Haus is licenced to conduct the TOEFL-ITP (paper-based, multiple choice test: listening, reading, grammar). Test dates are arranged on an individual basis. Tests must be ordered two weeks in advance and results generally take 7-10 business days.

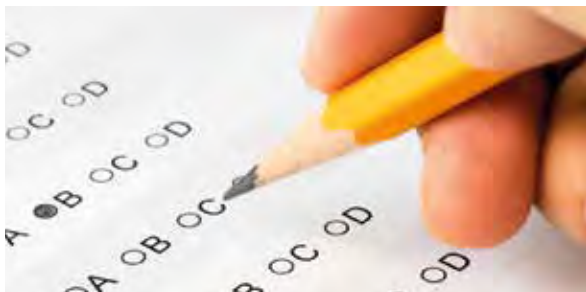
Test fee is 160,-€ per person; fee includes test results.

Express results are available for an additional fee of 30,-€.

Certificates are available for an additional fee of 15,-€.

Need the TOEFL-iBT?

The TOEFL-iBT can only be taken at authorised test centers. You can find more information on the TOEFL-iBT at www.ets.org.



TESTS IM VERGLEICH

TOEIC: CEFR Niveau A1-C1*

Test of English for International Communication misst die Kompetenz im internationalen Berufsendenglisch.

TOEFL: CEFR Niveau A1-C2*

Test of English as a Foreign Language ist ein standardisierter Sprachtest, in dem die Kenntnisse der englischen Sprache von Nicht-Muttersprachlern überprüft werden.

TOEFL iBT - Internet-Based Test (*all skills*)

TOEFL ITP - Paper-Based Test (*listening, reading, grammar*)

MOTET: CEFR Niveau B1-C1*

Der Mondiale Online Technical English Test ermöglicht die Bewertung der fachsprachlichen Kompetenz.

IELTS: CEFR Niveau B1-C2

Der International English Language Testing System ermittelt die Fähigkeiten in der englischen Sprache.

Academic - for University students

General - for work or immigration

Cambridge B2 First: CEFR Niveau B2

Cambridge First Certificate in English zeigt, dass Sie geschriebenes und gesprochenes Alltagsenglisch in Studium und Beruf anwenden können.

Cambridge C1 Advanced: CEFR Niveau C1

Cambridge Certificate in Advanced English belegt, dass Lernende über ausreichende Sprachkenntnisse verfügen, um komplexe Forschungsaufgaben durchzuführen, effektiv auf professioneller Ebene zu kommunizieren und um sich von der Masse abzuheben.

Cambridge C2 Proficiency: CEFR Niveau C2

Cambridge Certificate of Proficiency in English belegt, dass Lernende die englische Sprache auf einem äußerst hohen Niveau beherrschen.

*Das Carl-Schurz-Haus ist ein Testzentrum für die TOEIC, TOEFL-ITP und MOTET Prüfungen.

Erwachsenenkurse

Carl-Schurz-Haus/Deutsch-Amerikanisches Institut e.V.,

Ashley Matthäus, Eisenbahnstr. 62, 79098 Freiburg

Tel: 0761 55 65 27 - 16

matthaeus@carl-schurz-haus.de

www.carl-schurz-haus.de/sprachkurse

MITGLIEDSCHAFT & KURSE: Mitglieder erhalten Preisnachlässe, die eine Mitgliedschaft wirklich interessant machen (darüber hinaus unterstützen Sie unsere Arbeit durch Spenden/Mitgliedsbeiträge). Der Jahresbeitrag beträgt für Einzelpersonen 40€, Familien und Paare 45€, ermäßigt (Studenten & Schüler ab 12 Jahren) 20€, Squaredancer 95€, Einzel-/GABC 100€, Firmen/GABC ab 250€ und Förderer/GABC ab 500€. Alle Mitglieder erhalten auf jeden Kurs den jeweils gesondert ausgewiesenen Kurspreis für Mitglieder.

ANMELDUNG: Die Anmeldung zu einem Kurs muss schriftlich erfolgen und ist verbindlich. Die Bezahlung erfolgt eine Woche vor Kursbeginn per Lastschrift. Für jeden Kurs bzw. Kursabschnitt muss eine neue Anmeldung erfolgen und eine Abbuchungsermächtigung erteilt werden.

Kann der erteilte Lastschrifteinzug durch unsere Bank nicht durchgeführt werden (Rücklastschrift), wird zusätzlich eine Bearbeitungsgebühr in Höhe von 10€ pro Vorgang erhoben. Die Bezahlung kann nur in Ausnahmefällen per Überweisung erfolgen, z.B. für Mitarbeiter einer Firma.

RÜCKTRITT UND HAFTUNG: Bei Rücktritt bis 2 Wochen vor Kursbeginn kann eine Bearbeitungsgebühr von 10€ und eine Woche vor Kursbeginn 50% der Kursgebühr erhoben werden, wenn die minimale Teilnehmerzahl unterschritten wird. Bei Rücktritt nach Kursbeginn kann eine Teilrückerstattung nur dann erfolgen, wenn die Mindestteilnehmerzahl bestehen bleibt. Der Grund des Rücktritts ist anzugeben (evtl. Bescheinigung vorlegen) und muss schriftlich erfolgen. Über den Antrag entscheidet die Leitung des Carl-Schurz-Hauses/Deutsch-Amerikanisches Institut e.V.. In jedem Fall werden die anteiligen Kursgebühren, die bis zum Eintreffen des Antrages entstehen sowie 15€ Verwaltungskosten berechnet. Ab der 2. Kurshälfte wird die Gebühr nicht zurückerstattet.

STORNIERUNGSFRIST BEI FIRMEN- UND EINZELUNTERRICHT: Bei Stornierung einer Unterrichtsstunde muss eine angemessene Frist eingehalten werden. Diese beträgt generell 24 Stunden. Die Art der Verständigung sowie die genaue Stornierungsfrist vereinbaren Sie bitte bei der ersten Stunde direkt mit Ihrem Dozenten (Handy, AB, SMS, Telefon). Bei Nichteinhaltung dieser Vereinbarung wird Ihnen die ausgefallene Stunde berechnet. Alle gebuchten Stunden müssen nach Beginn innerhalb von 12 Monaten wahrgenommen werden. Nicht wahrgenommene, aber gebuchte Stunden verfallen nach dieser Frist.

DATENSCHUTZ: Die Erhebung, Speicherung und Verarbeitung personenbezogener Daten erfolgt auf freiwilliger Basis. Die Daten werden für innerbetriebliche Zwecke verwendet. Dem Datenschutz wird entsprechend den gesetzlichen Bestimmungen (BDSG) Rechnung getragen.



CHECK IT OUT NOW

American Library at the Carl-Schurz-Haus

AB 10,00 € IM JAHR:

Englische Bücher, DVDs, Zeitschriften & mehr!

ÖFFNUNGSZEITEN:

Di-Fr 11.30-13.30 Uhr; 15.00-18.00 Uhr

Sa 11.00-15.00 Uhr

WWW.CARL-SCHURZ-HAUS.DE/BIBLIOTHEK